

# KARPATIA

Karpacz, ul. Myśliwska

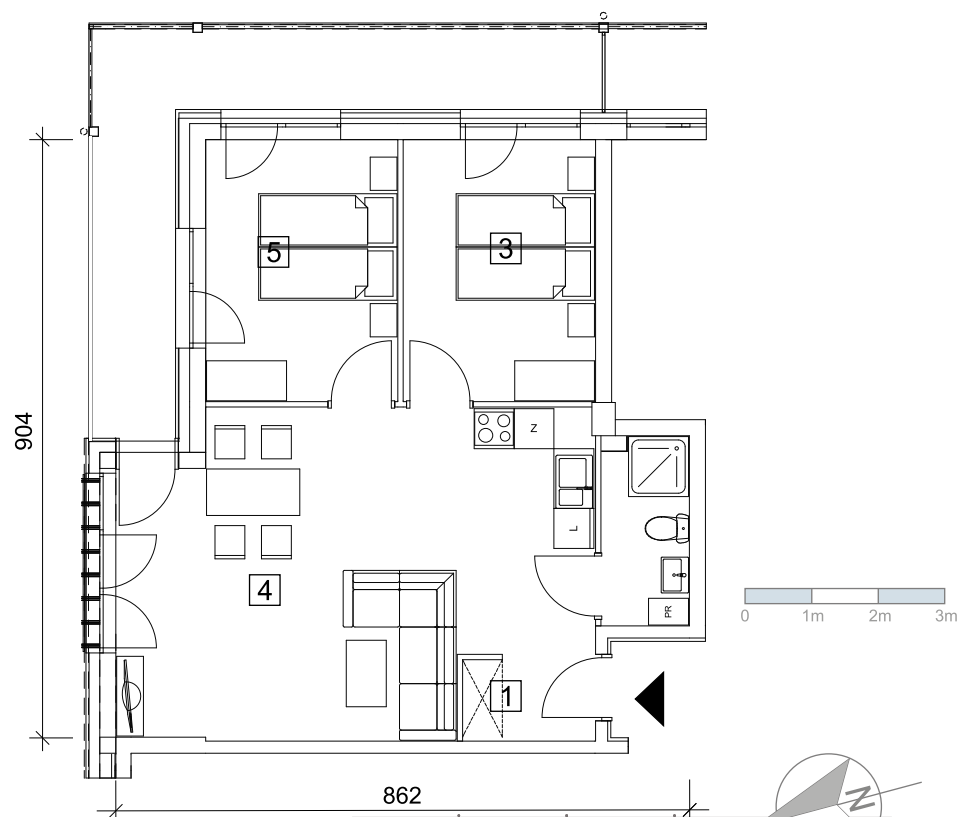


## Apartament B1.02

APARTAMENT B1.L0/02

KONDYGNACJA I (PARTER)

BUDYNEK B1

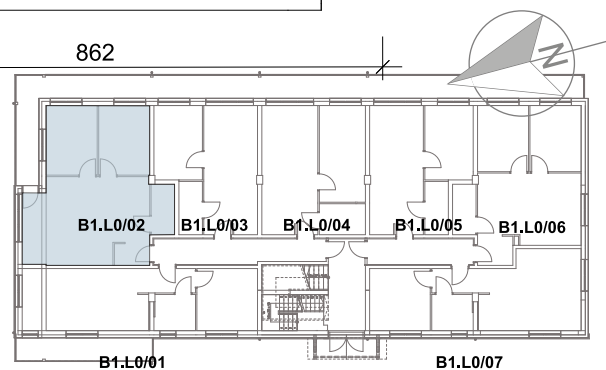


### ZESTAWIENIE POWIERZCHNI:

1. PRZEDPOKÓJ	2,49 m <sup>2</sup>
2. ŁAZIENKA	3,59 m <sup>2</sup>
3. POKÓJ	11,18 m <sup>2</sup>
4. POKÓJ + ANEKS	31,79 m <sup>2</sup>
5. POKÓJ	11,18 m <sup>2</sup>

**RAZEM** 60,23 m<sup>2</sup>

**BALKON** ~ 17,04 m<sup>2</sup>



PLAN ORIENTACYJNY

TOP RESORTS Sp. z o. o. Karpacia Resort Sp.K.

[www.karpaciaresort.pl](http://www.karpaciaresort.pl)

**SPRZEDAŻ APARTAMENTÓW:**  
Karpacz ul. Karkonoska 13/5

tel. +48 691 051 551  
[sprzedaz@karpaciaresort.pl](mailto:sprzedaz@karpaciaresort.pl)

Powyższa oferta ma charakter informacyjny i nie stanowi oferty handlowej w rozumieniu art.66 §1 Kodeksu Cywilnego oraz innych właściwych przepisów prawnych. Cała treść oraz grafika jest objęta prawami autorskimi, co oznacza że kopiowanie jakiegokolwiek jej elementu lub używanie bez naszej pisemnej zgody jest prawnie zabronione. Przetawiona aranżacja wnętrza jest przykładowa i może ulec zmianie. Projektant wnętrza może wprowadzić swoje koncepcje wystroju, kolorystykę, itp.