

# KARPATIA

Karpacz, ul. Myśliwska

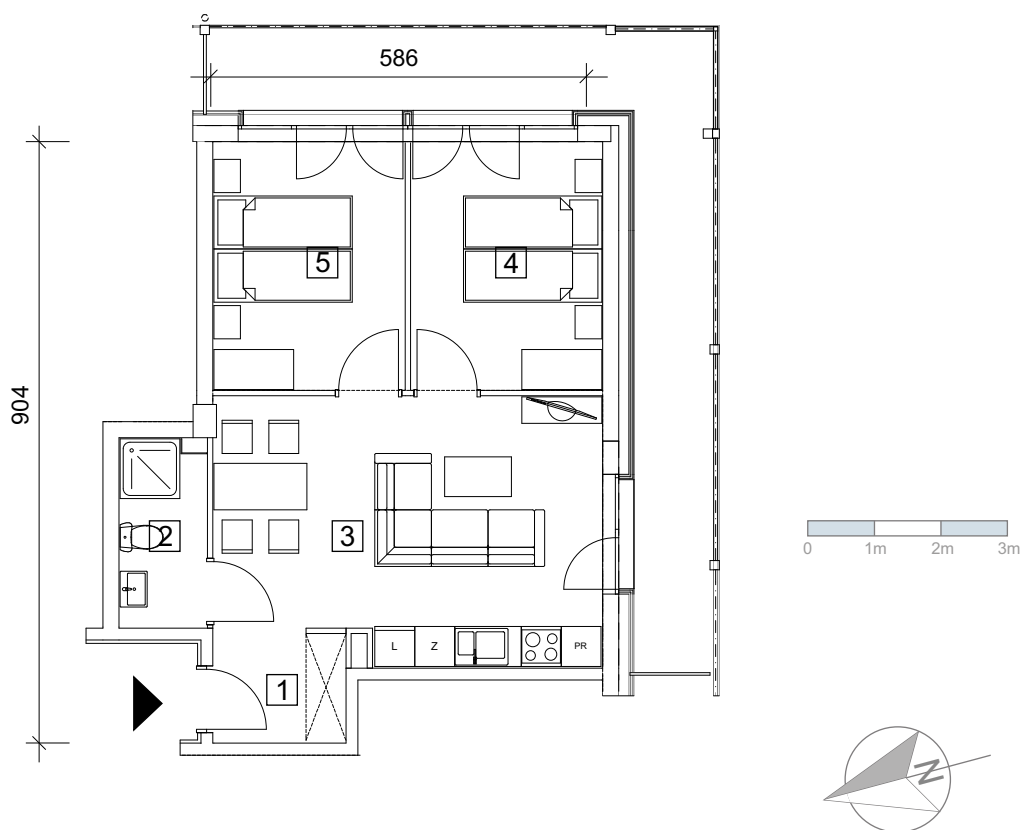


## Apartament B1.20

APARTAMENT B1.L2/06

KONDYGNACJA III (2 PIĘTRO)

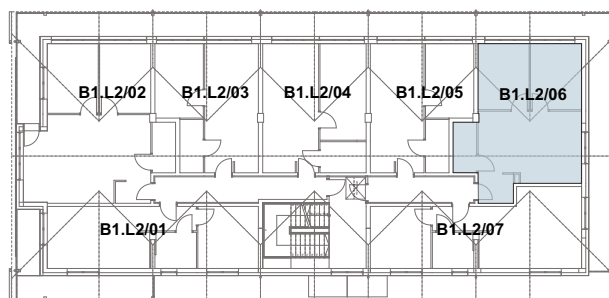
BUDYNEK B1



### ZESTAWIENIE POWIERZCHNI:

1. PRZEDPOKÓJ	3,32 m <sup>2</sup>
2. ŁAZIENKA	3,68 m <sup>2</sup>
3. POKÓJ + ANEKS	22,22 m <sup>2</sup>
4. POKÓJ	10,61 m <sup>2</sup>
5. POKÓJ	10,61 m <sup>2</sup>
<b>RAZEM</b>	<b>50,44 m<sup>2</sup></b>

BALKON ~ 21,62 m<sup>2</sup>



PLAN ORIENTACYJNY

TOP RESORTS Sp. z o. o. Karpacia Resort Sp.K.

[www.karpaciaresort.pl](http://www.karpaciaresort.pl)

SPRZEDAŻ APARTAMENTÓW:  
Karpacz ul. Karkonoska 13/5

tel. +48 691 051 551  
[spredaz@karpaciaresort.pl](mailto:spredaz@karpaciaresort.pl)

Powyższa oferta ma charakter informacyjny i nie stanowi oferty handlowej w rozumieniu art.66 §1 Kodeksu Cywilnego oraz innych właściwych przepisów prawnych. Cała treść oraz grafika jest objęta prawami autorskimi, co oznacza że kopiowanie jakiegokolwiek jej elementu lub używanie bez naszej pisemnej zgody jest prawnie zabronione. Przetawiona aranżacja wnętrz jest przykładowa i może ulec zmianie. Projektant wnętrz może wprowadzić swoje koncepcje wystroju, kolorystykę, itp.