

# KARPATIA

Karpacz, ul. Myśliwska

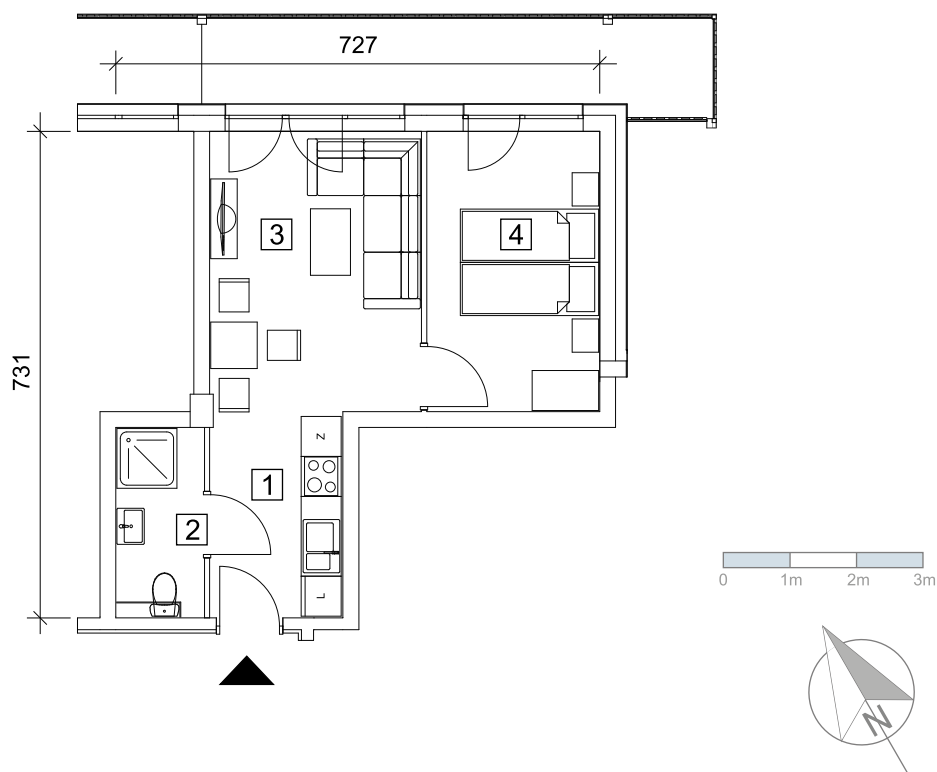


## Apartament B3.22

APARTAMENT B3.L2/06

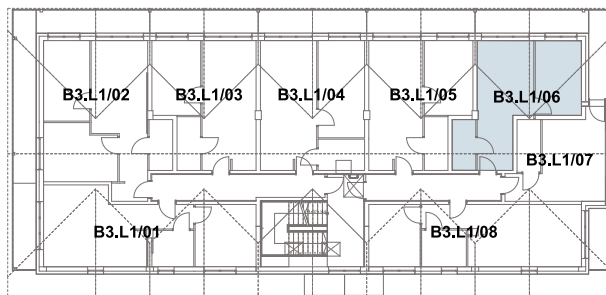
KONDYGNACJA III (2 PIĘTRO)

BUDYNEK B3



### ZESTAWIENIE POWIERZCHNI:

1. PRZEDPOKÓJ.	3,70 m <sup>2</sup>
2. ŁAZIENKA	3,50 m <sup>2</sup>
3. POKÓJ + ANEKS	15,50 m <sup>2</sup>
4. POKÓJ	10,70 m <sup>2</sup>
<b>RAZEM</b>	<b>33,40 m<sup>2</sup></b>
BALKON	~ 8,56 m <sup>2</sup>



PLAN ORIENTACYJNY

TOP RESORTS Sp. z o. o. Karpacia Resort Sp.K.

[www.karpaciaresort.pl](http://www.karpaciaresort.pl)

SPRZEDAŻ APARTAMENTÓW:  
Karpacz ul. Karkonoska 13/5

tel. +48 691 051 551  
[sprzedaz@karpaciaresort.pl](mailto:sprzedaz@karpaciaresort.pl)

Powyższa oferta ma charakter informacyjny i nie stanowi oferty handlowej w rozumieniu art.66 §1 Kodeksu Cywilnego oraz innych właściwych przepisów prawnych. Cała treść oraz grafika jest objęta prawami autorskimi, co oznacza że kopiowanie jakiegokolwiek jej elementu lub używanie bez naszej pisemnej zgody jest prawnie zabronione. Przetworzona aranżacja wnętrza jest przykładowa i może ulec zmianie. Projektant wnętrz może wprowadzić swoje koncepcje wystroju, kolorystykę, itp.